



## Atelier 2

Comment mobiliser les habitants du territoire pour l'action?

Philippe Barret – GEYSER et DialTer

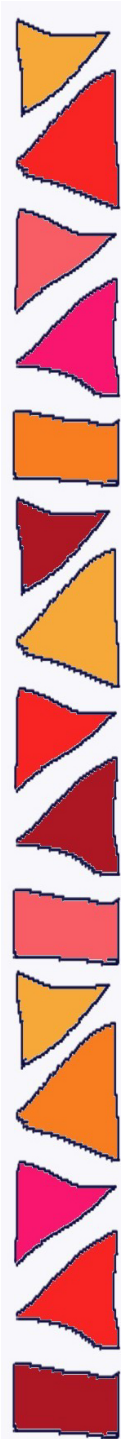


# Les sources de cet exposé

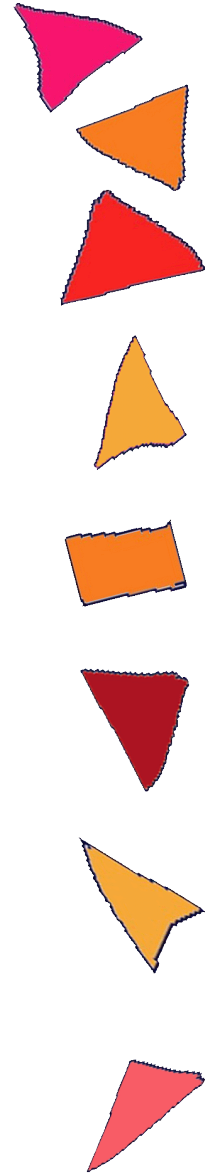
- Cet exposé est basé sur 10 ans d'expérience dans l'accompagnement de processus de concertation et de médiation environnementale / territoriale.
- La concertation ou la médiation visent la résolution de problèmes collectifs, voire de conflits ou, tout simplement, le montage de projets, de plans d'actions, de schémas d'orientation...
- L'initiative de ces processus : l'Etat, les collectivités, les entreprises privées, les associations...
- Les problèmes ou projets abordés : multi-usage de l'espace, protection de la nature, gestion de l'eau, activités industrielles, développement durable...

# Mobiliser pour l'action ou bien... Faciliter le dialogue et la coopération?

- Descendant / Ascendant :  
Rechercher la mobilisation « générale »  
autour des initiatives du PNR ou bien **faciliter  
l'implication quelle que soit leur origine ?**
- Au-delà de l'action :  
Mobiliser pour l'action ou bien **pour le  
diagnostic, la recherche de solutions, la  
réalisation et l'évaluation de l'action ?**



# QUI MOBILISER, A QUEL NIVEAU ?



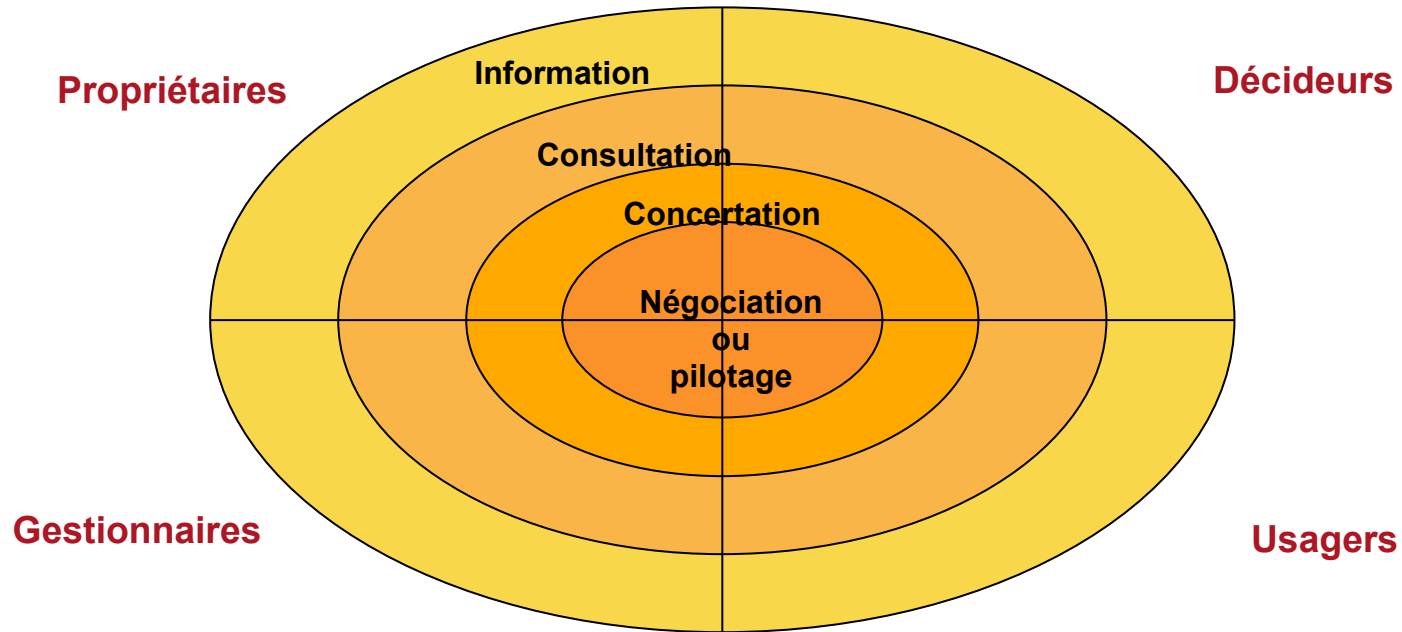


# Mobiliser les habitants du territoire ou bien... les groupes sociaux concernés ?

- Qui mobiliser :  
habitants ? population ? usagers ? acteurs ?  
ou bien...  
...personnes et organisations concernées ?
- Quel niveau d'implication ?  
Mobiliser pour informer ? consulter ? co-  
construire ? piloter ? décider ?

# Place des acteurs dans le processus

Schéma du degré possible d'implication de chaque acteur



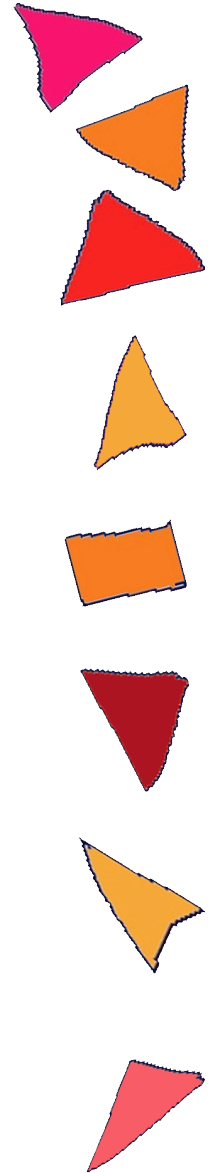
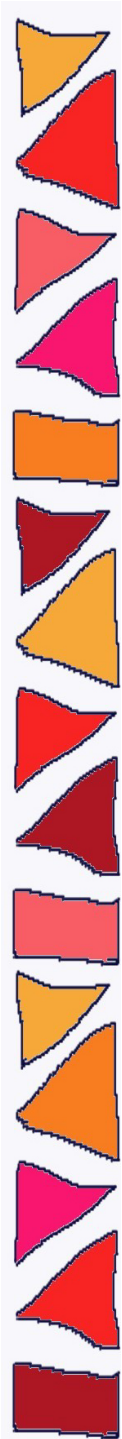
**1. Identification des acteurs concernés par pluie d'idées** (examiner les différents aspects du problème posé)

**2. Choix du degré d'implication** de chaque acteur, à chaque étape du processus

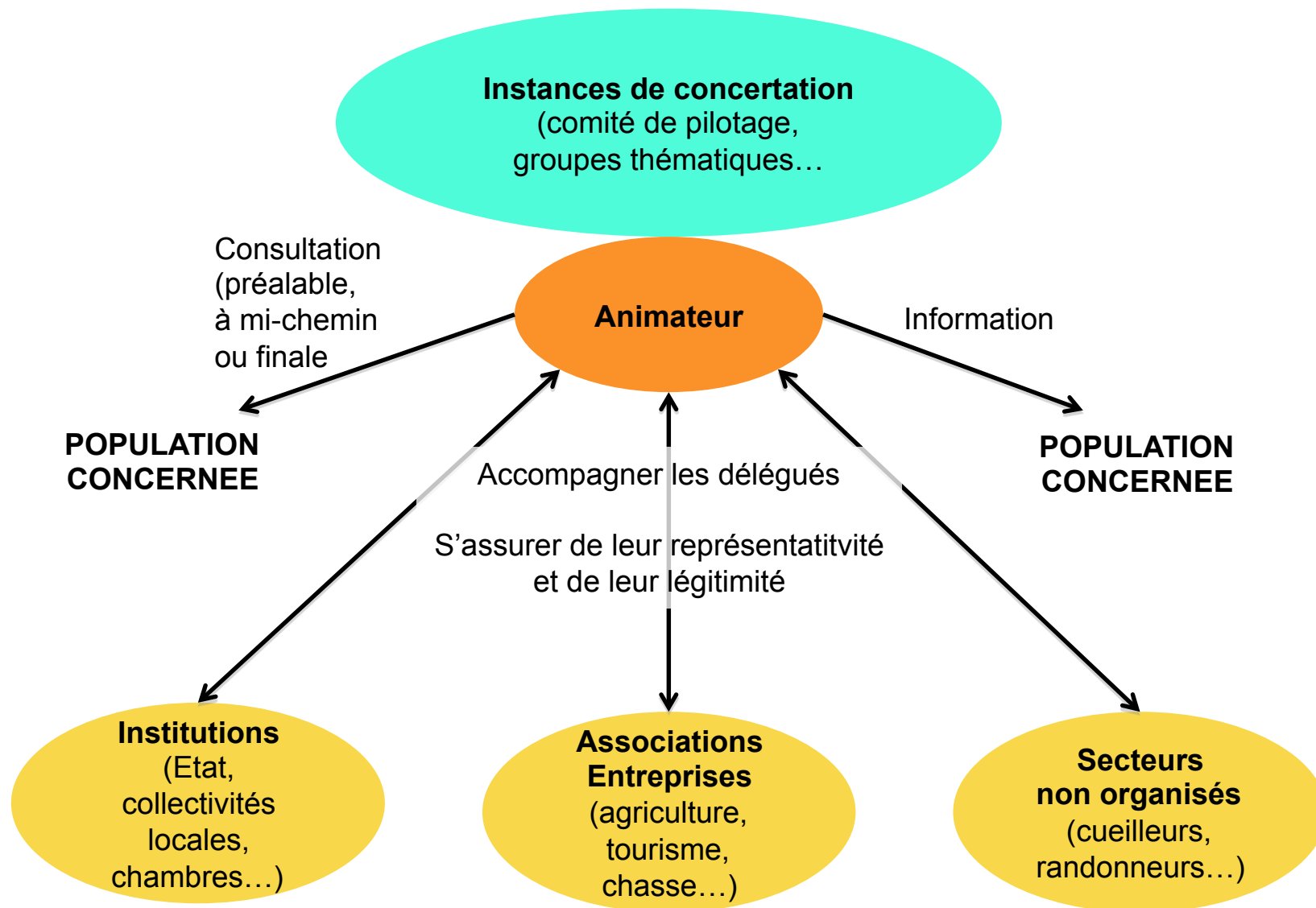


## Mobiliser le plus grand nombre ?

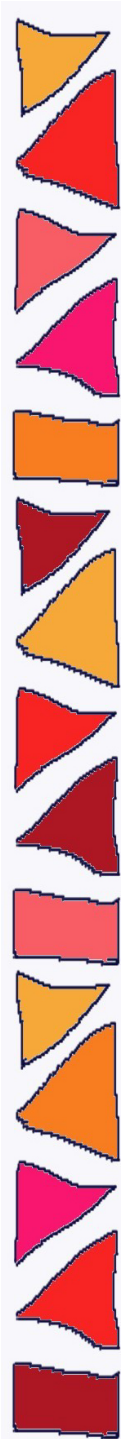
- Plus le niveau d'implication est élevé (de l'information à la co-décision), plus la mobilisation est « ciblée » ; le nombre de personnes impliquées diminue (avec quelques exceptions comme les élections)
- **Double combinaison :**
  - => combiner différents niveaux d'implication : de l'information donnée à tous au co-pilotage par des représentants
  - => combiner, au sein de chaque niveau, les représentants des organisations concernées et les citoyens intéressés



# Le lien avec l'ensemble de la population

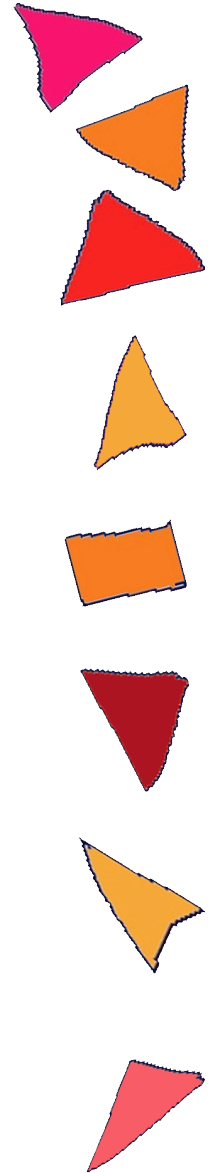






# COMMENT MOBILISER ?

## LES PRINCIPES



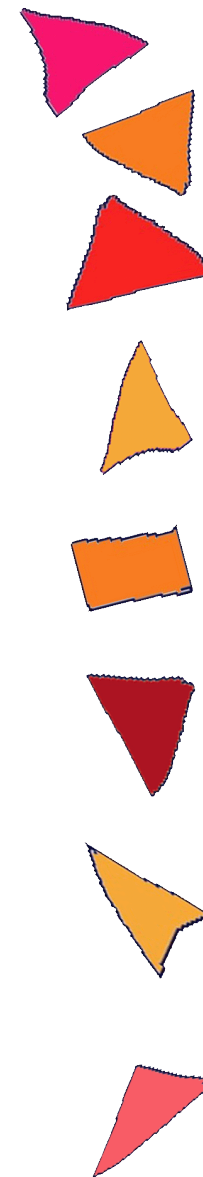
# Mobiliser la population pour un événement ou un processus de dialogue territorial

**Le lien préalable**

**Le contenu qui touche**

**La forme qui plait**

**La perspective qui motive**



# Maintenir la mobilisation tout au long du processus

**La valorisation des personnes**

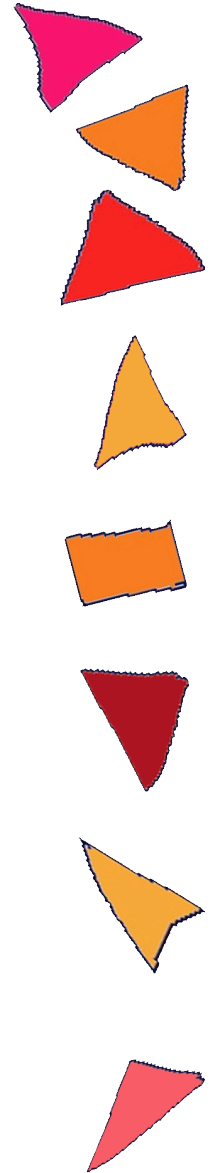
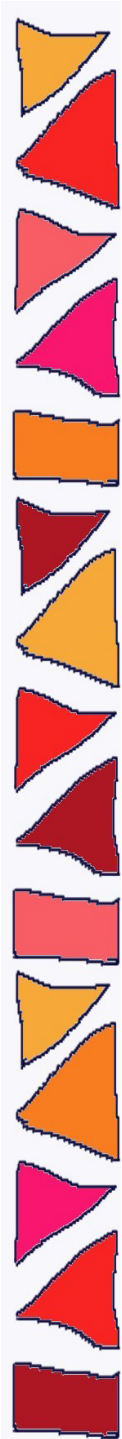
**Le respect du cadre**

**La transparence sur la démarche**

**L' évaluation régulière du processus**

**L' ajustement du rythme et de la durée**

**La conscience d' avancer ensemble**

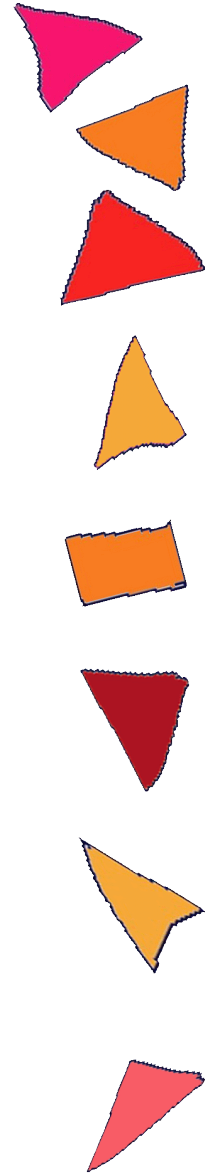
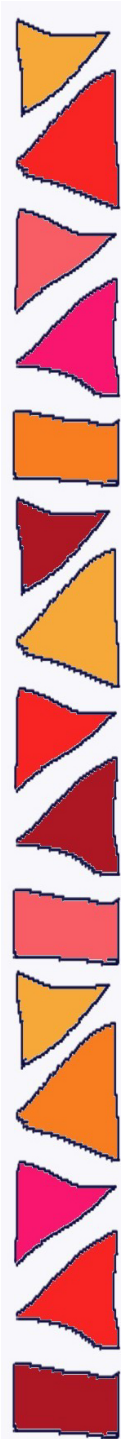


**Favoriser la participation  
de toutes les catégories sociales**

**Aller à la rencontre des personnes**

**S'appuyer sur des relais**

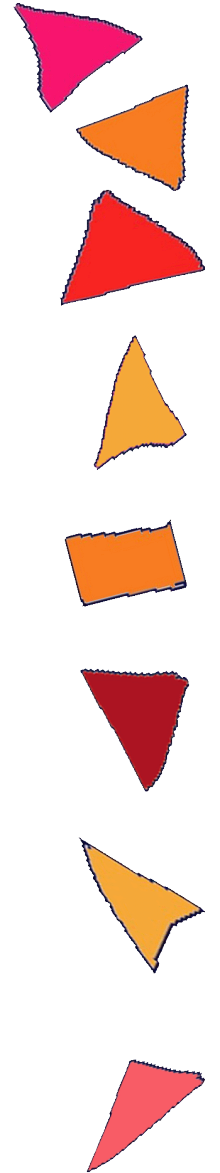
**Préparer la participation**





# COMMENT MOBILISER ?

## LES METHODES



# Consulter la population

**L'enquête publique**

**Le débat public**

**La réunion publique**

**Le sondage, l'enquête individuelle ou le référendum**

**Le jury citoyen (ou conférence de citoyen)**

**La création d'un conseil consultatif permanent**





# Typologie des outils d'animation d'un groupe (de concertation)

1. **Faciliter l'expression individuelle au sein d'un groupe** : photolangage, pluie d'idées...
2. **Faciliter l'expression individuelle, puis le classement collectif des idées** : métaplan, arbres...
3. **Faciliter l'expression, voire la co-construction en créant des sous-groupes** : forum ouvert, speed dating, cafés du monde, ambassadeurs, 7+7...
4. **Faciliter le dialogue par le mouvement** : aquarium, débat mobile...

# Autres modalités du lien avec la population

**Exprimer différentes visions :**  
photos, film, théâtre-forum

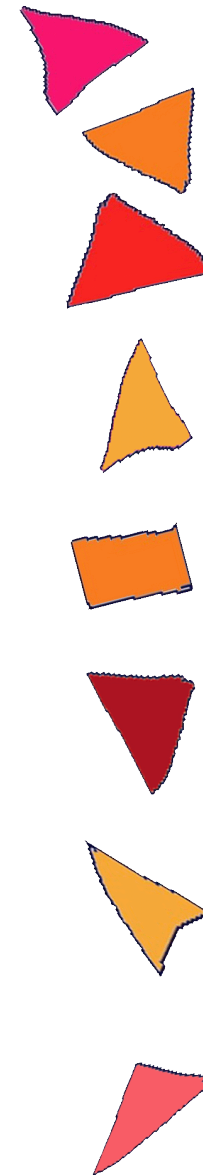
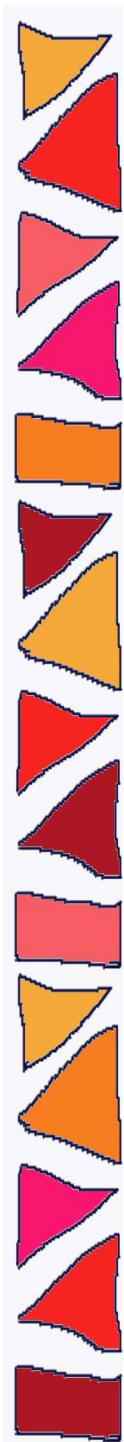
**Acquérir des connaissances :**  
visite, sortie, formation

**Informier, débattre :**  
médias, bulletin, Internet, réunion publique

**Agir :** chantier collectif, changement de pratiques, actions pilotes

**Accompagner les délégués au sein du groupe qu'ils représentent**



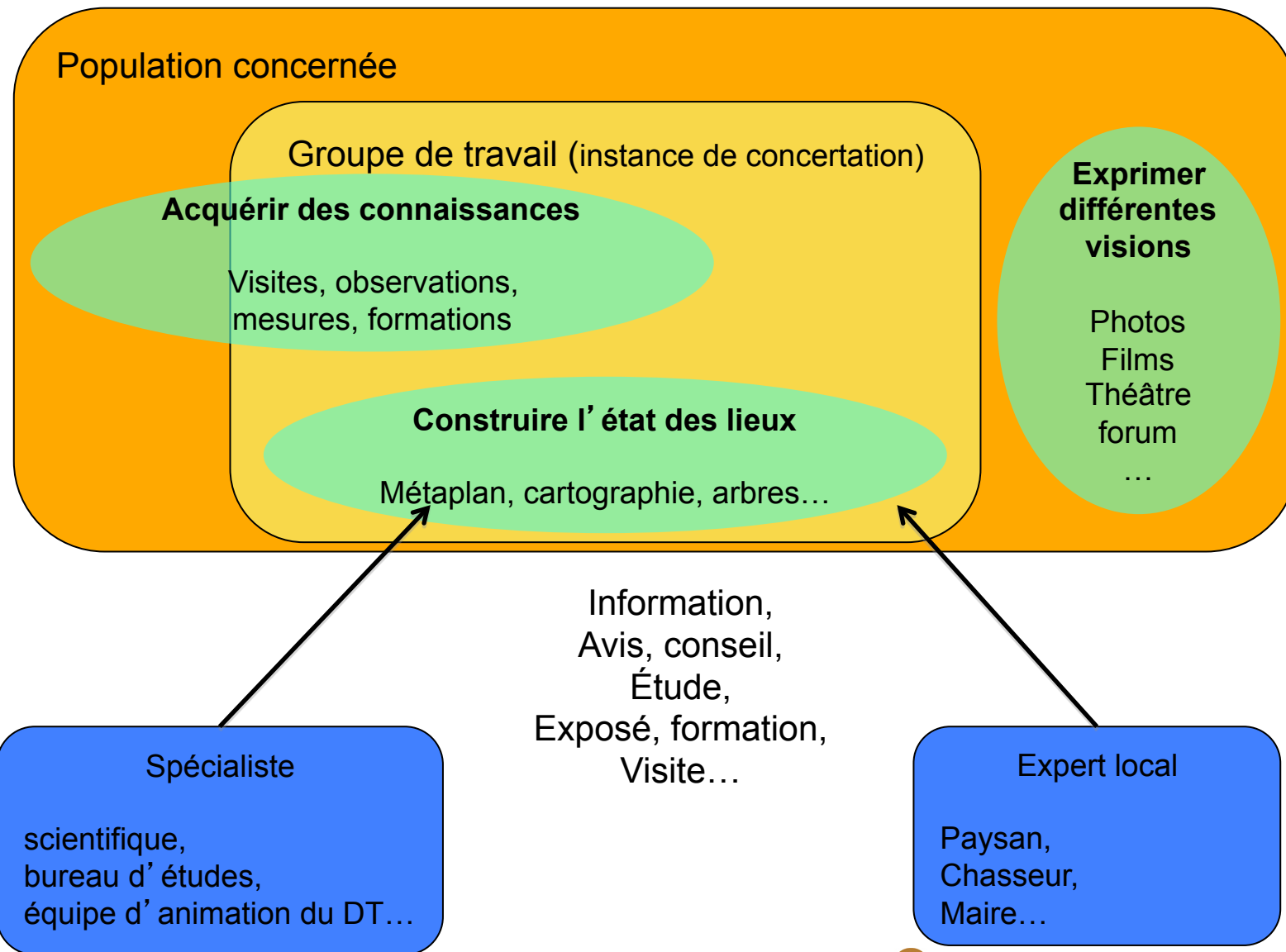


# MOBILISER

## LES SAVOIRS LOCAUX



# Diagnostic participatif et lien avec les experts



# L'importance des savoirs locaux

La prise en compte des savoirs locaux est essentielle pour deux raisons :

- Elle apporte des informations ou des pistes de solution qui peuvent enrichir la réflexion
- Elle alimente la participation

Il est important d'identifier les experts locaux, ceux qui en savent plus que les autres sur un sujet donné

Il faut respecter les différentes formes de savoir : donner à la parole scientifique une place particulière et non pas dominante.

Le savoir local est plus contextuel, mais il a sa propre rationalité ; tandis que le savoir d'expert a une part de subjectivité.